

포포 & 샷샷

CHARACTER IDENTITY GUIDELINES



INTRODUCTION

본 매뉴얼은 김천시 캐릭터 포포&샤샤의 개발 의도와 구체적인 활용규정을 명기한 규정집이다. 따라서 디자인 의도 및 규정 내용을 정확히 이해하고 엄격한 관리와 효율적인 활용을 위해 아래의 관리사항을 준수하여 김천시 캐릭터 포포&샤샤 디자인 시스템의 개발 목표를 체계적으로 실천한다.

1. 본 매뉴얼은 김천시 캐릭터 포포&샤샤 관리 규정집이므로 무단으로 외부에 유출, 복제되지 않도록 유의한다.
2. 본 매뉴얼에 수록된 내용 중 어떠한 부분도 임의로 변경하여 사용할 수 없으며, 의문이나 해석이 필요한 경우에는 반드시 디자인 가이드 관리부서에 문의하여 협의한다.
3. 본 매뉴얼의 내용은 시대적 흐름에 대한 변화에 대응하여 필요하다가 인정될 경우 점진적으로 수정, 보완할 수 있으며, 이 경우 반드시 디자인 가이드 관리부서를 중심으로 협의체를 구성하여 이에 대한 면밀한 연구, 검토를 거쳐 결정한다.

1. 본 매뉴얼의 규정 내용을 정확히 이해하고 디자인 가이드에 구분되어 명기된 파일명과 대상 파일의 용도를 정확하게 파악하여 올바른 소스 파일을 찾아 적절하게 활용하도록 한다.
2. 본 매뉴얼의 AI 포맷의 파일은 300dpi의 고해상도 및 Vector 방식으로 높은 품질의 디자인 작업을 위한 원본 소스로 사용하며 JPG 포맷의 파일은 A4 크기, 72 dpi의 저해상도로서 웹이나 화면 보기용으로 활용하는 것을 원칙으로 한다.



CONTENTS

STORY

포포의 탄생이야기
샤샤의 탄생이야기
포포와 샤샤의 만남과 사람들에게 전하는 메시지

CHARACTER 3D

포포 시그니처 포즈
포포 턴어라운드
포포 응용동작
샤샤 시그니처 포즈
샤샤 턴어라운드
샤샤 응용동작
포포&샤샤 시그니처 포즈
포포&샤샤 스케일

BASIC PRINCIPLES

로고타입
로고 컬러규정
3D 캐릭터 - 로고 조합형
2D 캐릭터 - 로고 조합형

CHARACTER 2D

포포 시그니처 포즈
포포 컬러 시스템
포포 백그라운드 컬러 규정
포포 사용금지 규정
포포 턴어라운드
포포 응용동작
샤샤 시그니처 포즈
샤샤 컬러 시스템
샤샤 백그라운드 컬러 규정
샤샤 사용금지 규정
샤샤 턴어라운드
샤샤 응용동작
포포&샤샤 시그니처 포즈
포포&샤샤 스케일

APPLICATION

쇼핑백
스티커
포토존
이모티콘
배경화면(PC)
배경화면(모바일)
기념사진 디지털 프레임
에코백/리유저블백
컵홀더
부채
마우스패드
그림톡
포도체험 키트
패키지 박스
농산물 라벨
씰
마스킹 테이프

STORY

STORY 01

포포의 탄생 이야기

포포, 고요한 밤의 달빛을 담아
익어가는 보랏빛 포도송이.

푸른 언덕이 끝없이 펼쳐진 포도넝쿨 숲 '비니가든(Vini Garden)'.
햇빛과 물방울, 자연의 축복을 받은 포도들이 살아 숨 쉬는 마법의 세계였다.
비니가든(Vini Garden)에는 고요한 밤의 달빛을 담아 익어가는 보랏빛 포도송이가 하나 있었다.
그 포도송이는 어느 날부터인가 작은 꿈을 꾸기 시작했다.

"나는 언젠가 세상에서 가장 아름다운 춤으로
사람들을 기쁘게 만들어 줄거야!"

어둠 속에서도 자신의 빛을 잃지 않던 그 포도알은
보름달이 가장 환하게 빛나던 날 밤.
달이 떨어뜨린 은은한 달빛 한 줄기와 숲 속 바람의 숨결이 만나
톡, 하고 세상으로 뛰어 나왔다.

그 순간!
동글동글한 몸에 웃음을 가득 품고
춤추는 듯 사뭇히 착지한 아이가 있었으니,
바로 포포였다!

포포는 사람들이 사랑스러운 감정을 느끼게 하고
조금이라도 외로운 마음이 있다면
다정함과 포근한 기운으로 채워주는 존재다.

성격 애교 많고 감정 표현이 풍부함, 부끄럼도 많음
목표 모두에게 사랑과 기쁨을 전하고, 훗날 "달빛쇼"를 여는 것
취미 리듬을 타며 춤추기!
능력 기쁨의 감정을 느끼면 몸에서 은은한 포도향의 반짝이(별빛 가루)가 흩날림



STORY 02

샤샤의 탄생 이야기

샤샤, 세상의 모든 좋은 것들이 모여
탄생한 초록빛 행운.

푸른 언덕이 끝없이 펼쳐진 포도넝쿨 숲 '비니가든(Vini Garden)'에는
특별한 전설이 전해진다.

"완벽한 햇빛, 순수한 물방울, 그리고 웃음 소리가 한 곳에 모이면
초록빛 행운이 태어난다."

어느 화창한 날, 세상의 모든 좋은 것들이 한꺼번에 모이는 기적이 일어났다.
맑게 쏟아지는 햇살, 구름이 떨어뜨린 맑은 물방울, 그리고 숲 속 친구들의 웃음 소리까지.

그 순간, 가장 탐스럽게 익어가던 샤인머스켓 알 한 송이가 환한 빛을 내며 툭! 하고 튀어 올랐다.

그리고 그 자리에서 태어난 존재,
바로 샤샤였다!

샤샤는 태어난 순간 세상에 대한 호기심으로 가득 찼다.
비니가든을 뛰어다니며 새로운 친구들을 만나던 중 들은 이야기,
사람들의 마음 속에는 종종 "시큼한 고민"이 자란다.
그 말을 들은 샤샤는 결심한다.

"그럼 내가 세상 곳곳에 달콤한 웃음을 뿌려줄래!"

작은 발에 딱 맞는 롤러스케이트를 신고
세상 너머를 향해 스윽— 달리기 시작한다!

성격 활발, 낙천적, 누구에게나 친근하게 다가감
목표 세상에 웃음과 싱그러운 에너지를 전파하기
취미 롤러스케이트 타기(바람과 함께 달리는 느낌이 좋아서!)
능력 웃을 때 향긋한 샤인머스켓 향이 주변에 퍼짐



STORY 03

포포와 샤샤의 만남과 사람들에게 전하는 메시지

샤샤가 롤러스케이트를 타고 세상을 누비던 어느 날,
잔디 위에서 혼자 춤을 추고 있던 포포를 발견했다.

샤샤: "와! 정말 귀엽게 춤춘다! 혹시 내 친구가 되어줄래?"

포포: "나... 나랑 같이 놀아줄 거야...?"

두 아이가 손을 맞잡은 순간
초록빛의 상큼함과 보랏빛의 달콤함이 퍼져나가
세상의 모든 사람들이
웃음을 터뜨렸다!

그때부터 샤샤와 포포는
사랑과 웃음을 전하는 베스트 프렌즈 듀오가 되었다.

**"혼자라고 느껴질 때, 내가 달려갈게!
사랑은 항상 네 곁에 있으니까!"**

**"조금 시름하고 힘든 날도 괜찮아!
웃으면 인생은 달콤해지니까!"**

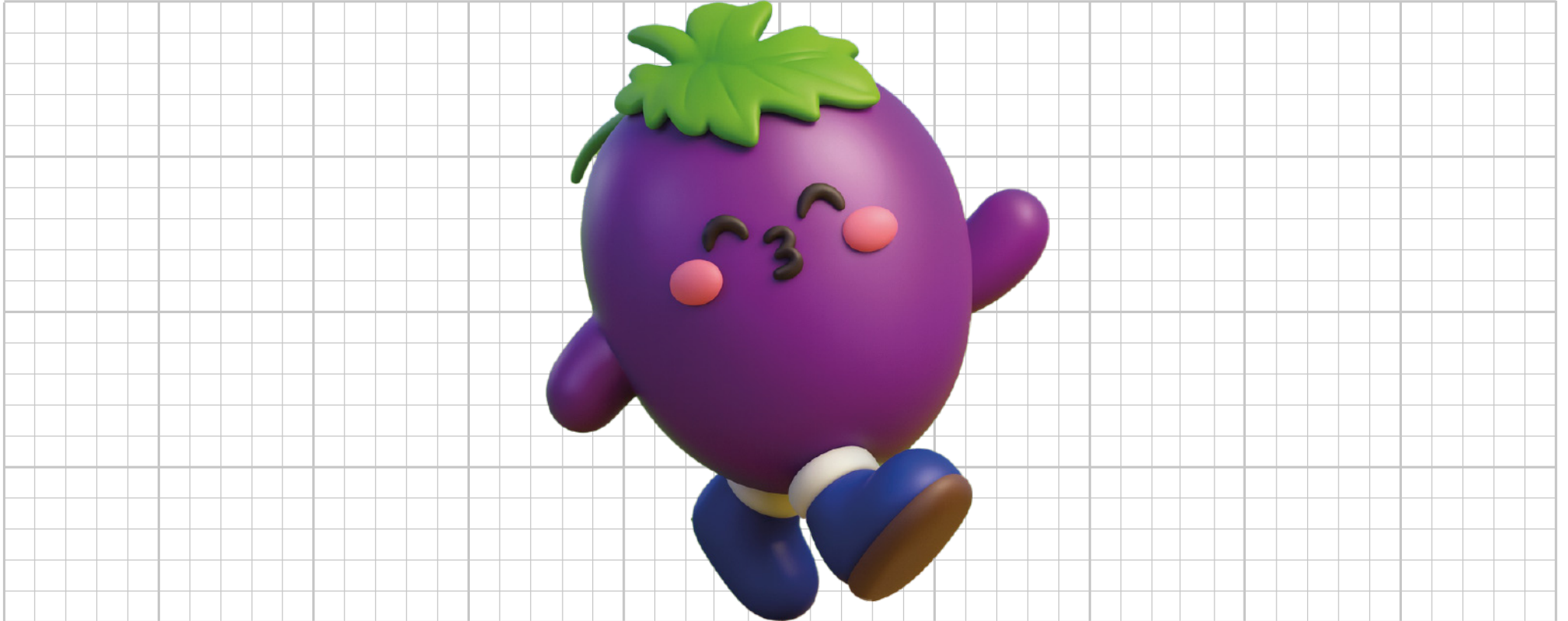


CHARACTER

3D

CHARCTER 3D

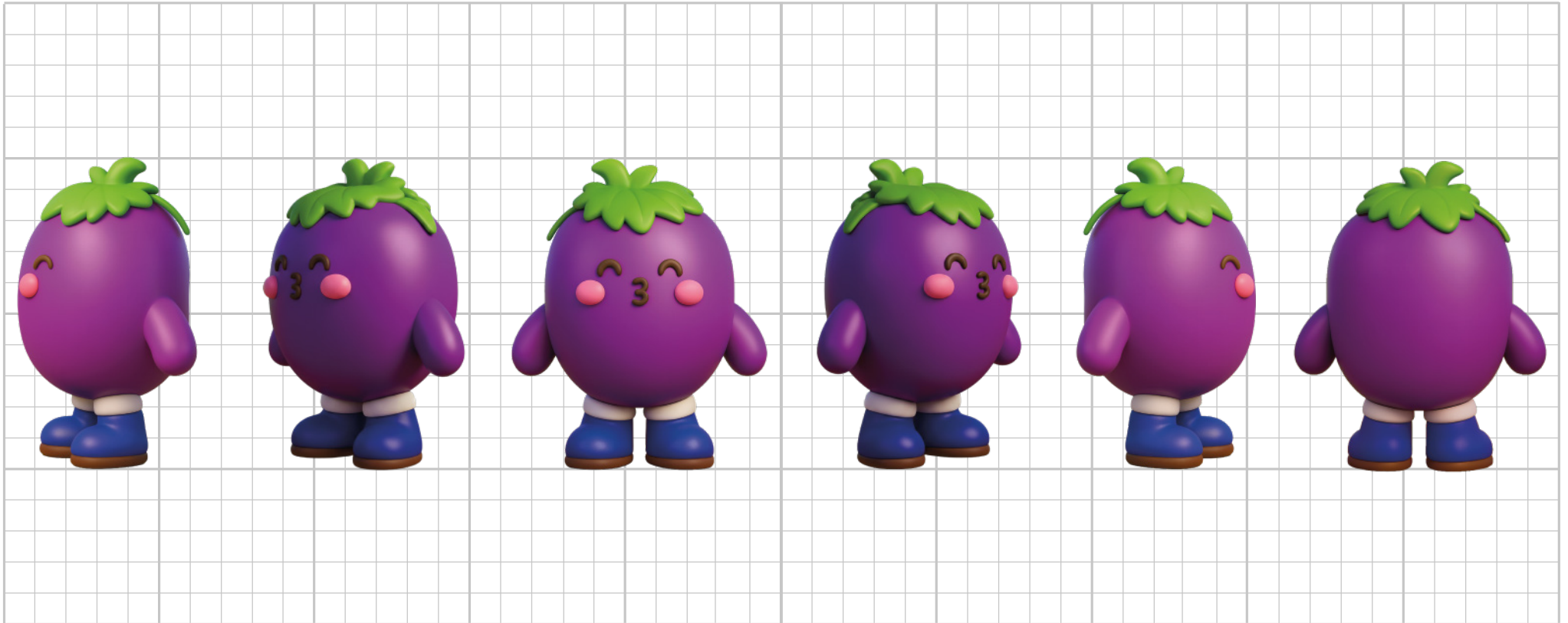
포포 시그니처 포즈



포포 캐릭터 메인 포즈는 위와 같으며
메인포즈의 우선사용을 원칙으로 한다.

CHARCTER 3D

포포 턴어라운드



Left

Left Side

Front

Right Side

Right

Back

CHARCTER 3D

포포 응용동작



CHARCTER 3D

포포 응용동작



CHARCTER 3D

포포 응용동작



CHARCTER 3D

포포 응용동작



CHARCTER 3D

샤샤 시그니처 포즈



샤샤 캐릭터 메인 포즈는 위와 같으며
메인포즈의 우선사용을 원칙으로 한다.

CHARCTER 3D

샤샤 턴어라운드



Left

Left Side

Front

Right Side

Right

Back

CHARCTER 3D

샤샤 응용동작



CHARCTER 3D

샤샤 응용동작



CHARCTER 3D

샤샤 응용동작



CHARCTER 3D

샤샤 응용동작



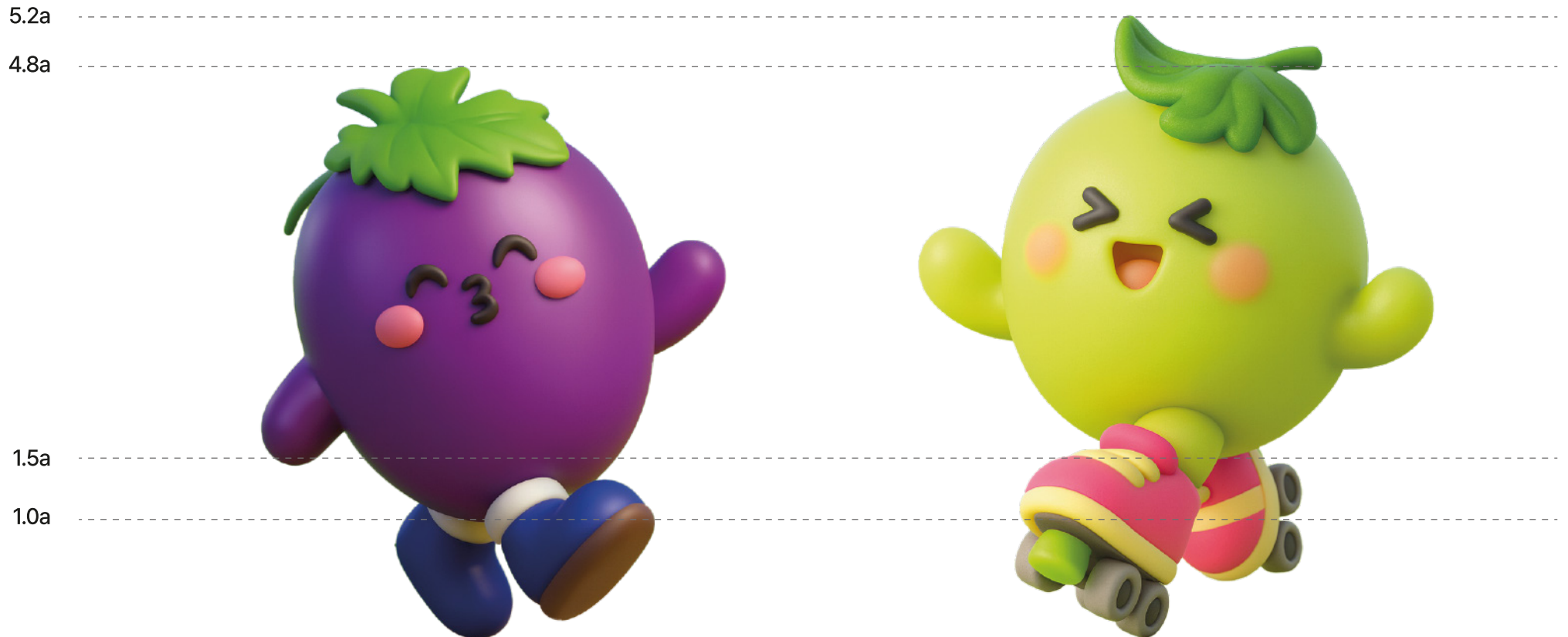
CHARCTER 3D

포포&샤샤 시그니처 포즈



CHARCTER 3D

포포&샤샤 스케일



캐릭터의 크기를 조절할 때,
가이드에 제시된 비율에 맞게 정비례로 사용하여야 한다.

CHARACTER

2D

CHARCTER 2D

포포 시그니처 포즈



Basic

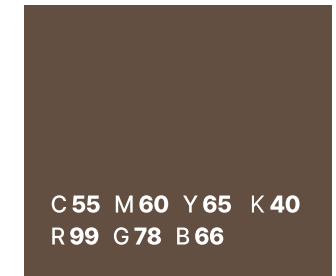
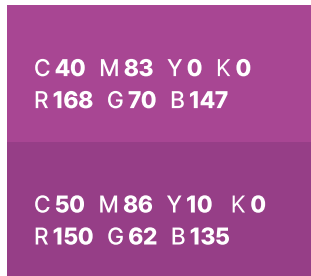
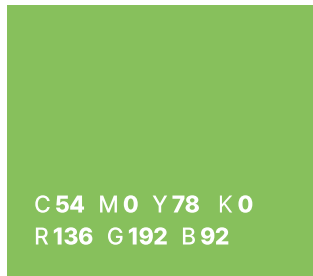
Outline

One Color

포포 캐릭터 메인 포즈는 위와 같으며
Basic의 우선사용을 원칙으로 한다.

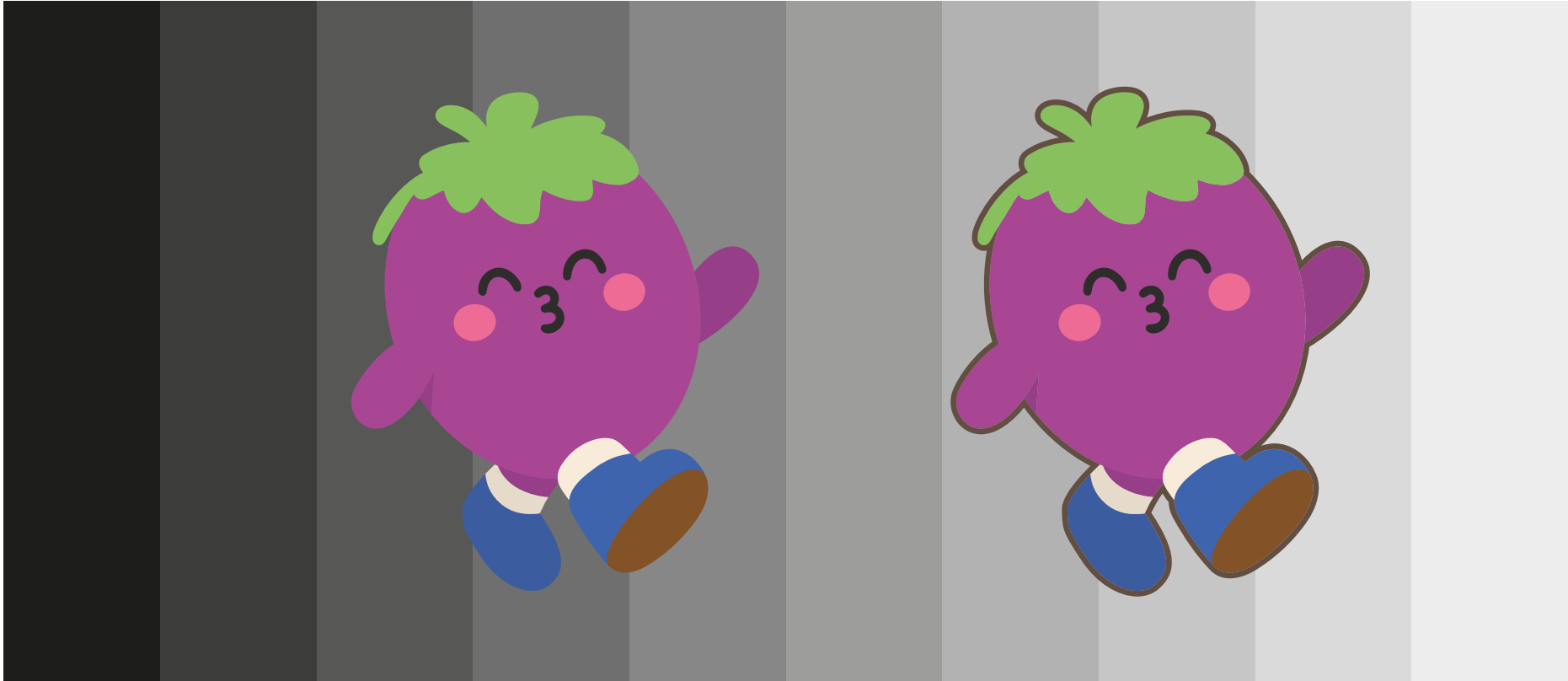
CHARCTER 2D

포포 컬러 시스템



CHARCTER 2D

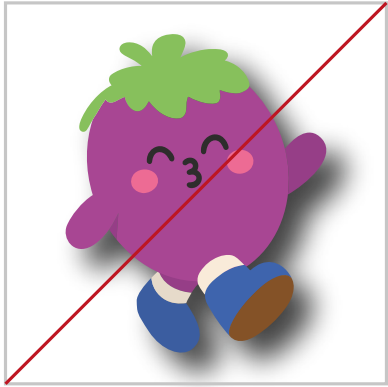
포포 백그라운드 컬러 규정



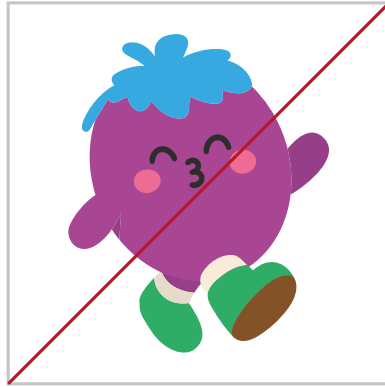
배경색 위에 캐릭터를 사용할 때
가독성을 고려하여 사용하도록 한다.

CHARCTER 2D

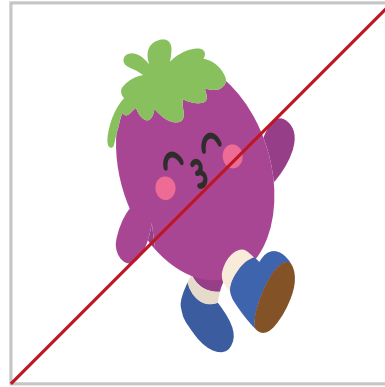
포포 사용금지 규정



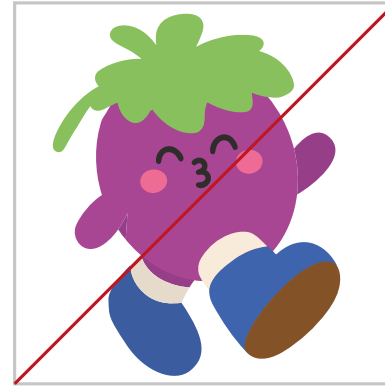
정해지지 않은
임의의 효과를 줄 수 없다.



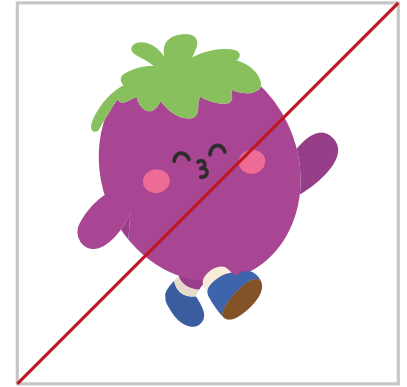
전용색상을 임의로 변경하여
사용할 수 없다.



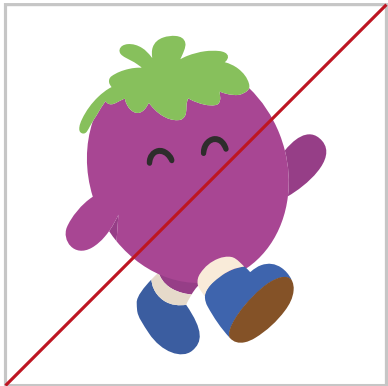
임의로 기울이거나
형태나 비율을 변경할 수 없다.



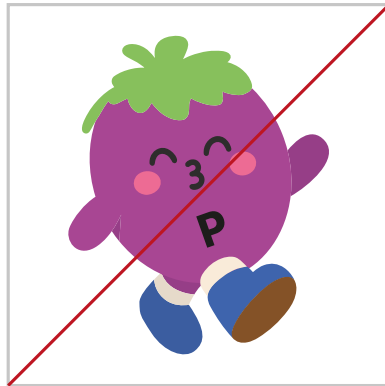
규정된 비율 이외에
신체 일부를 확대할 수 없다.



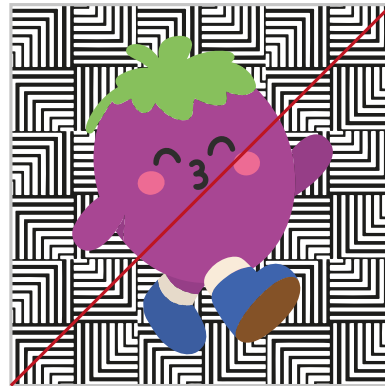
규정된 비율 이외에
신체 일부를 축소할 수 없다.



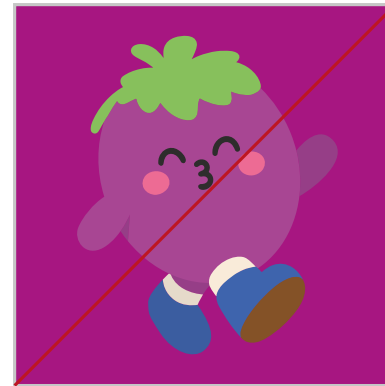
구성요소를 임의로
삭제할 수 없다.



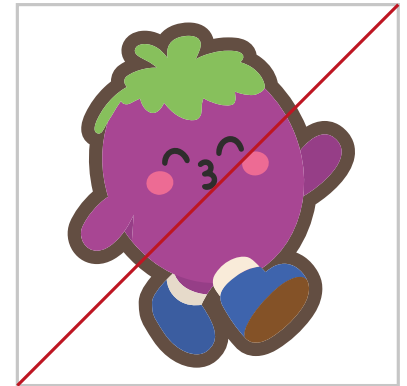
캐릭터에 별도의 문구를
임의로 사용할 수 없다.



복잡한 패턴 위에
사용할 수 없다.



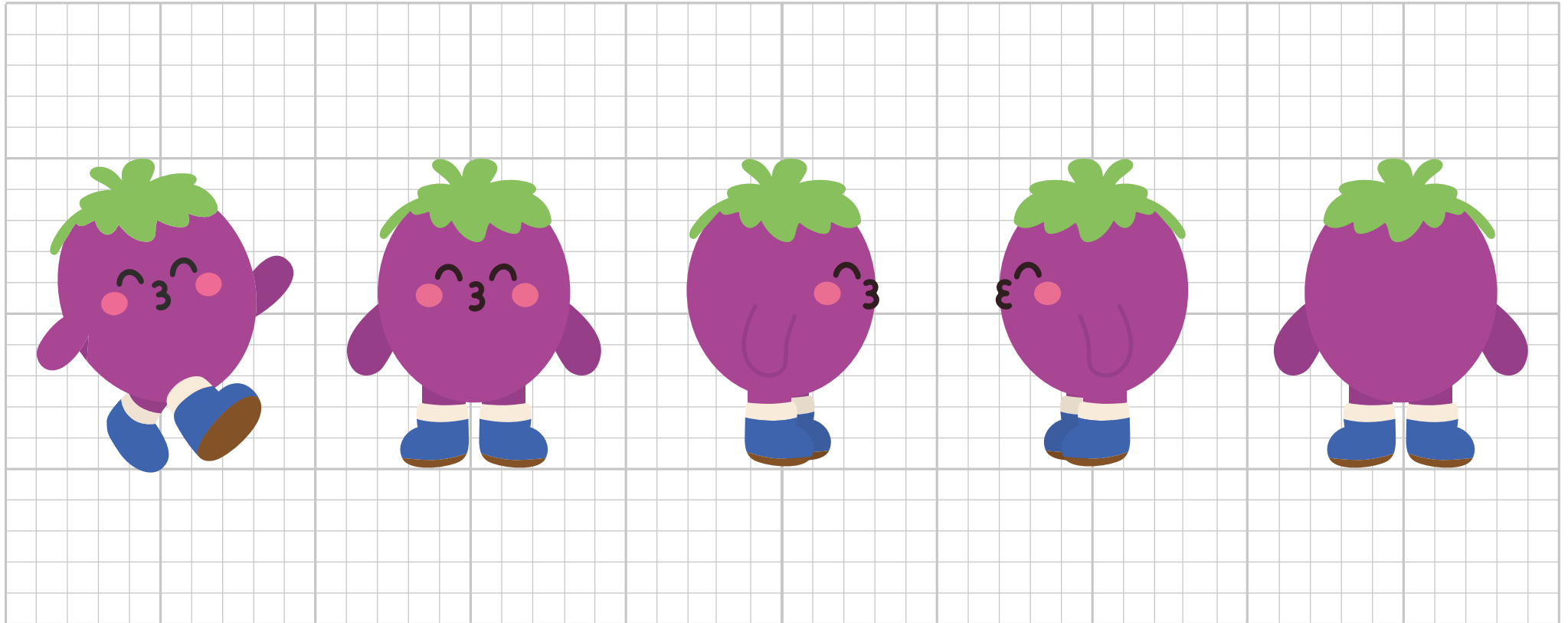
명도차가 불분명한 배경에
사용할 수 없다.



외곽선의 두께를 임의로
변경할 수 없다.

CHARCTER 2D

포포 턴어라운드 - Basic



Signature

Front

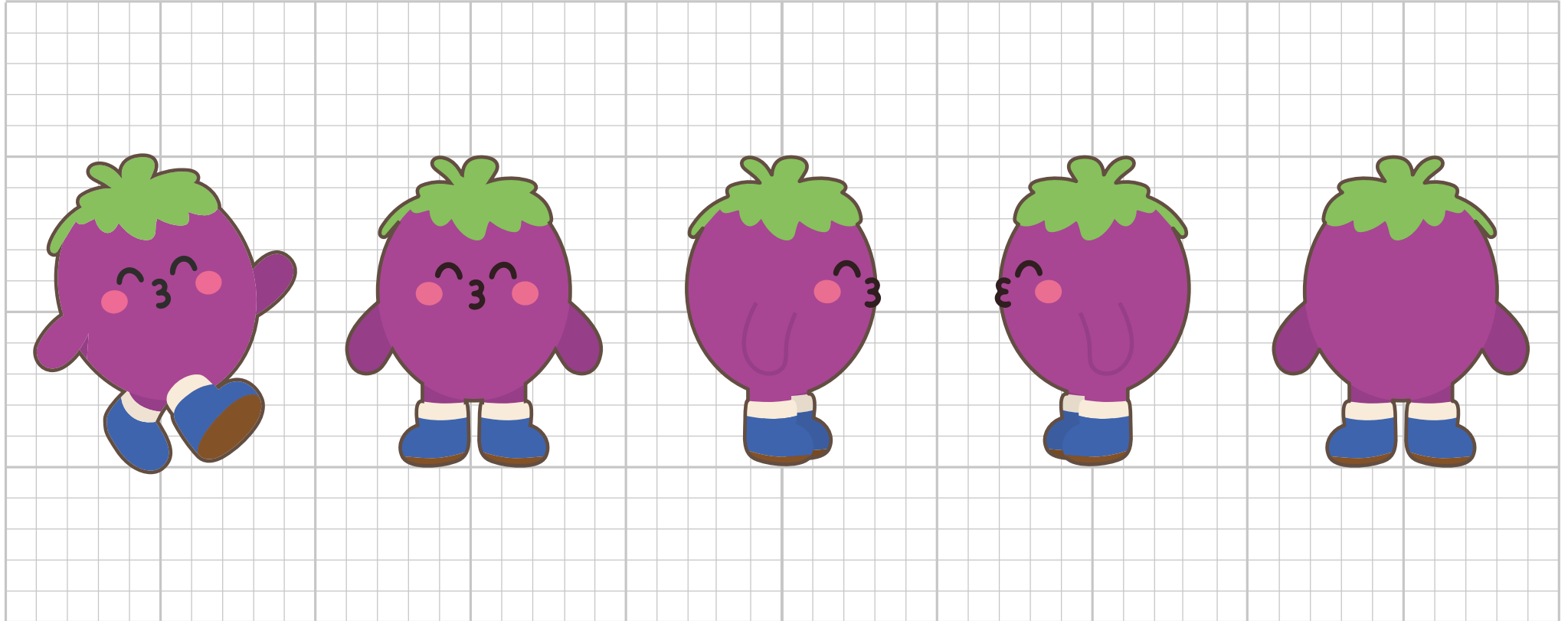
Right

Left

Back

CHARCTER 2D

포포 턴어라운드 - Outline



Signature

Front

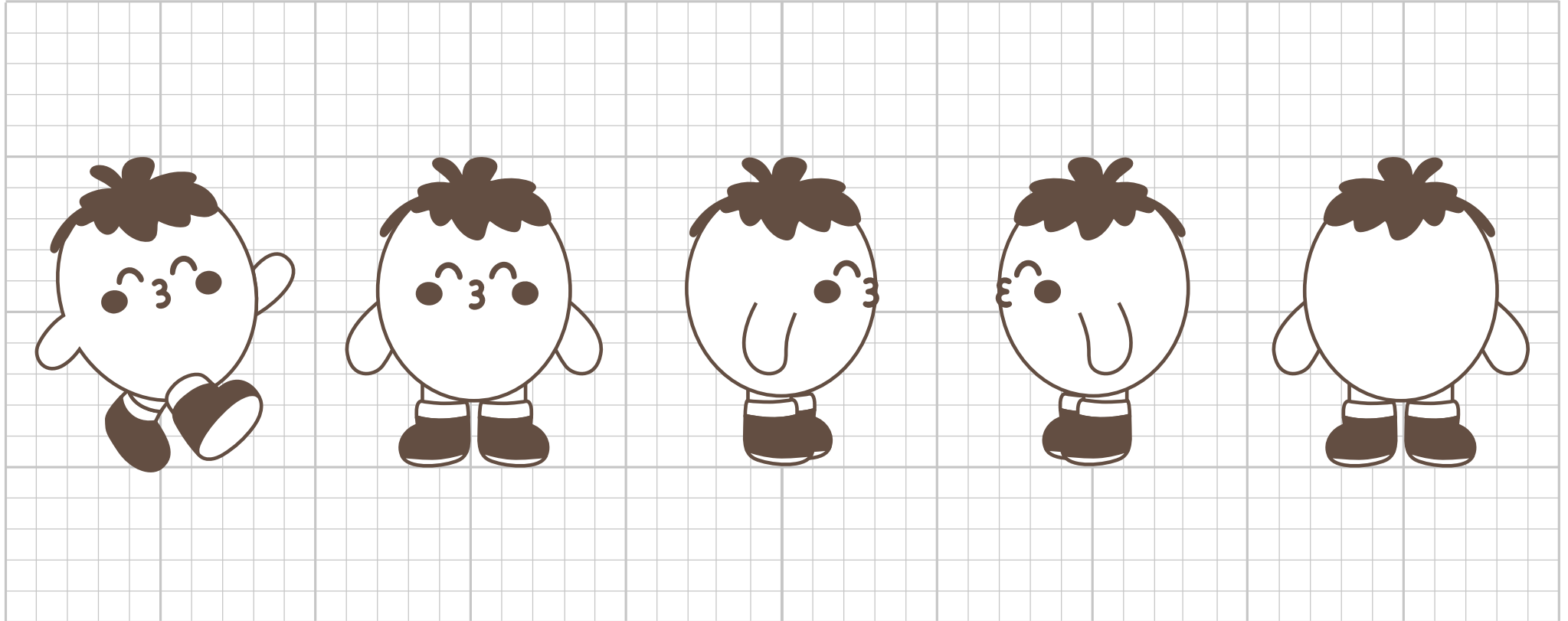
Right

Left

Back

CHARCTER 2D

포포 턴어라운드 - One Color



Signature

Front

Right

Left

Back

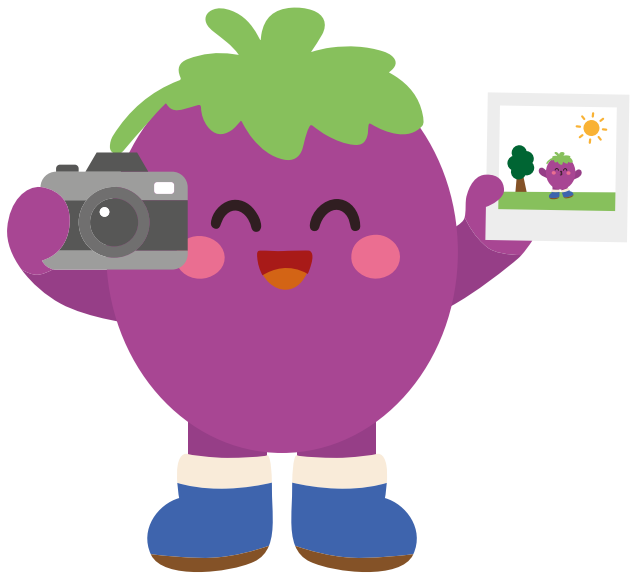
CHARCTER 2D

포포 응용동작



CHARCTER 2D

포포 응용동작



CHARCTER 2D

포포 응용동작



CHARCTER 2D

포포 응용동작



CHARCTER 2D

샤샤 시그니처 포즈



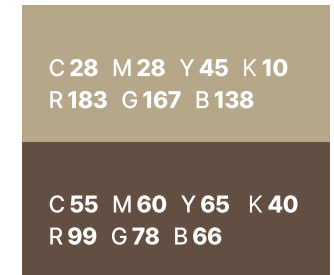
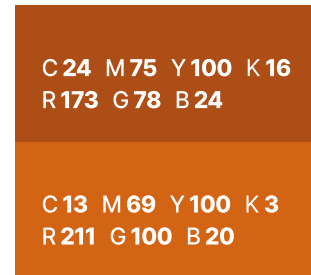
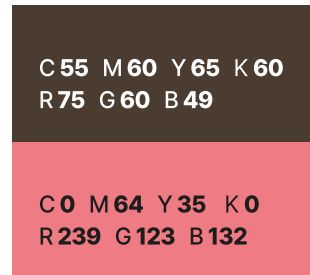
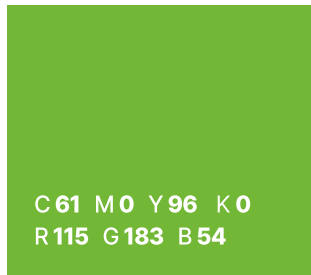
Basic

Outline

One Color

CHARCTER 2D

샤샤 컬러 시스템



CHARCTER 2D

샤샤 백그라운드 컬러 규정



배경색 위에 캐릭터를 사용할 때
가독성을 고려하여 사용하도록 한다.

CHARCTER 2D

샤샤 사용금지 규정



정해지지 않은
임의의 효과를 줄 수 없다.



전용색상을 임의로 변경하여
사용할 수 없다.



임의로 기울이거나
형태나 비율을 변경할 수 없다.



규정된 비율 이외에
신체 일부를 확대할 수 없다.



규정된 비율 이외에
신체 일부를 축소할 수 없다.



구성요소를 임의로
삭제할 수 없다.



캐릭터에 별도의 문구를
임의로 사용할 수 없다.



복잡한 패턴 위에
사용할 수 없다.



명도차가 불분명한 배경에
사용할 수 없다.



외곽선의 두께를 임의로
변경할 수 없다.

CHARCTER 2D

샤샤 턴어라운드 - Basic



Signature

Front

Right

Left

CHARCTER 2D

샤샤 턴어라운드 - Outline



Signature

Front

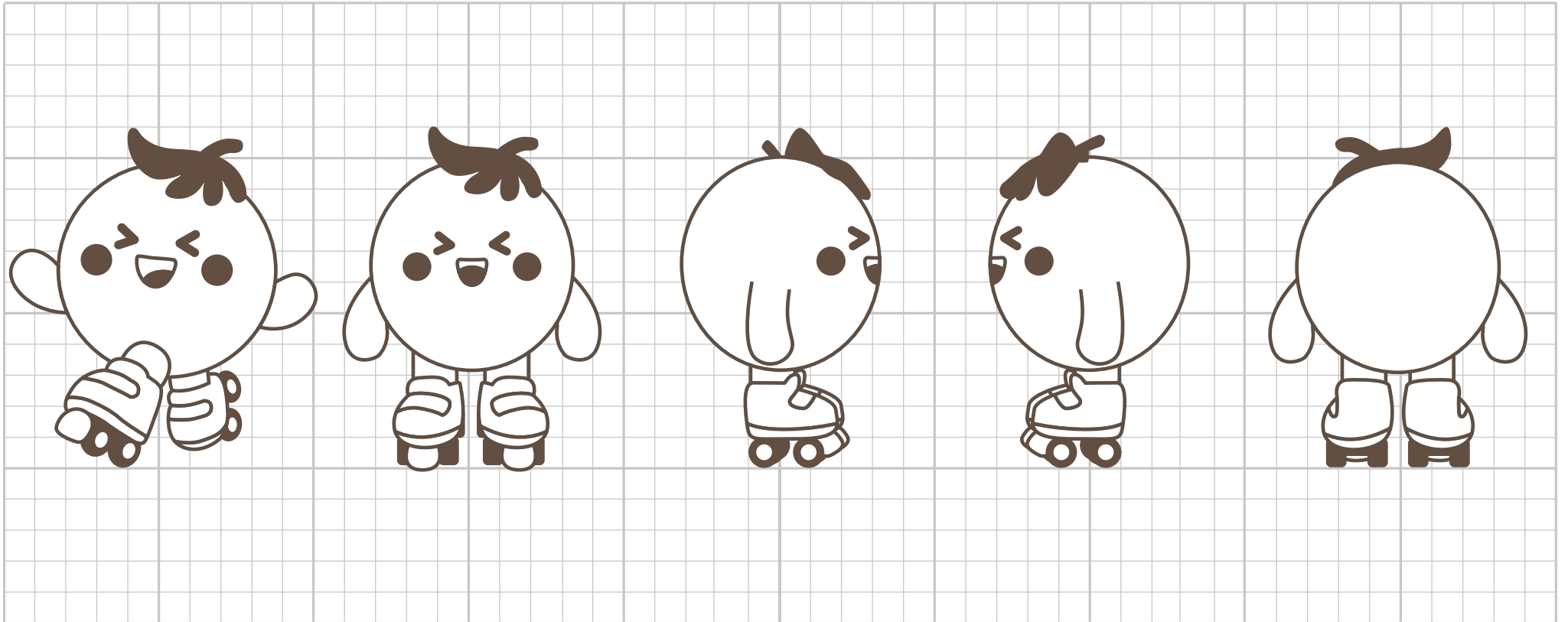
Right

Left

Back

CHARCTER 2D

샤샤 턴어라운드 - One Color



Signature

Front

Right

Left

Back

CHARCTER 2D

샤샤 응용동작



CHARCTER 2D

샤샤 응용동작



CHARCTER 2D

샤샤 응용동작



CHARCTER 2D

샤샤 응용동작



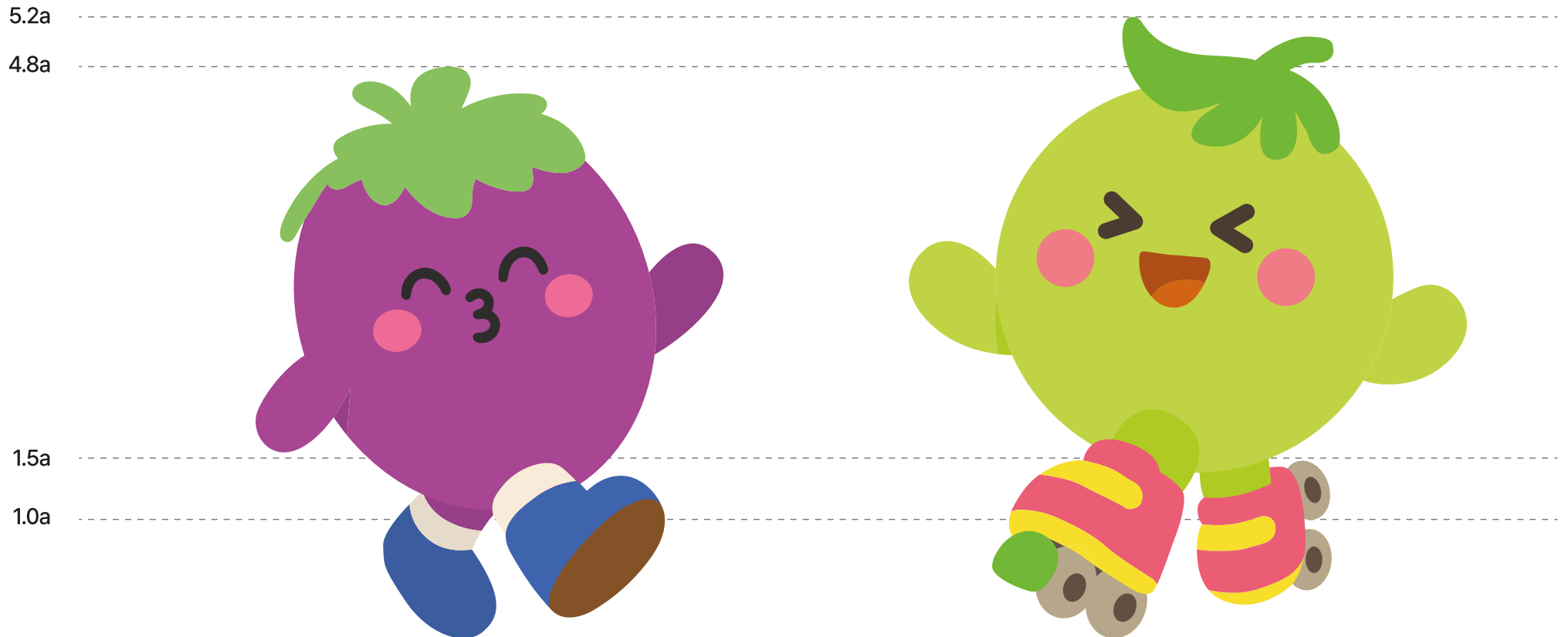
CHARCTER 2D

포포&샤샤 시그니처 포즈



CHARCTER 2D

포포&샤샤 스케일

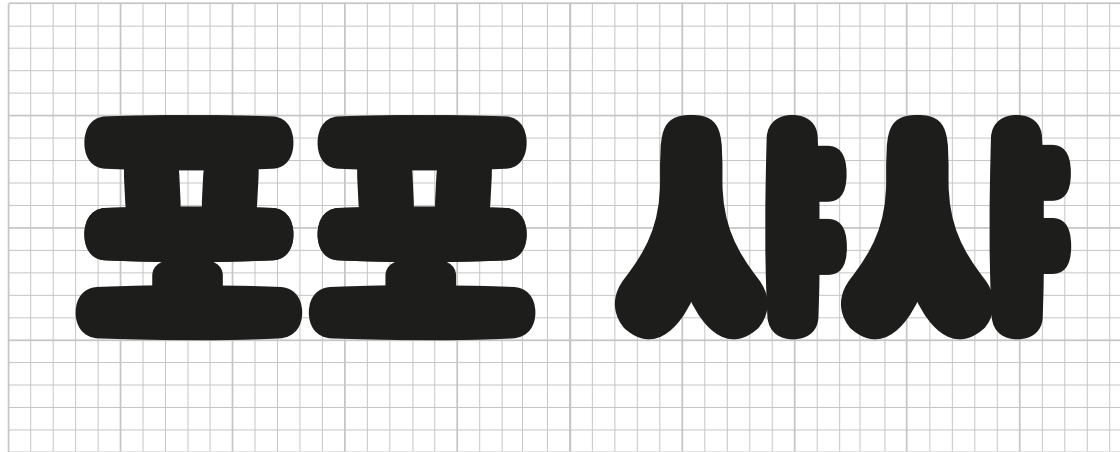


캐릭터의 크기를 조절할 때,
가이드에 제시된 비율에 맞게 정비례로 사용하여야 한다.

BASIC PRINCIPLES

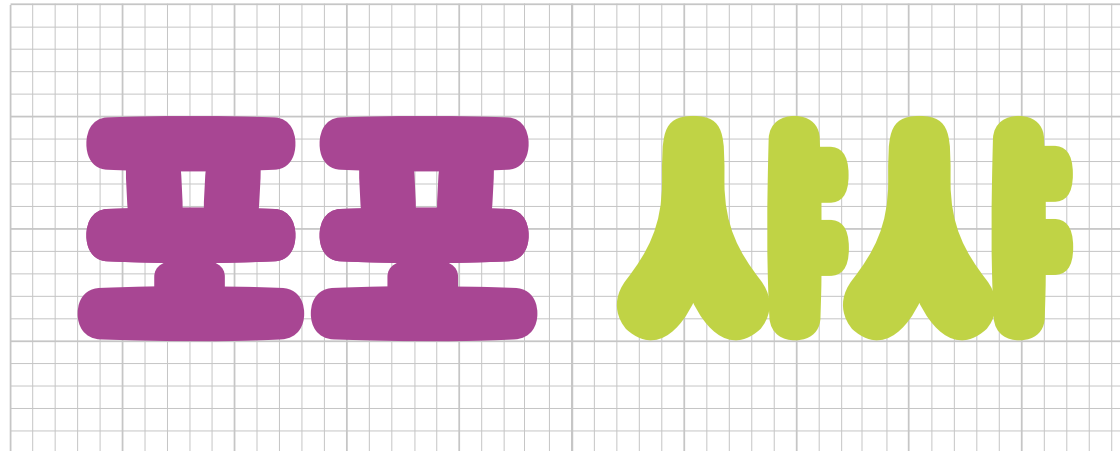
BASIC PRINCIPLES

로고타입



BASIC PRINCIPLES

로고 컬러규정

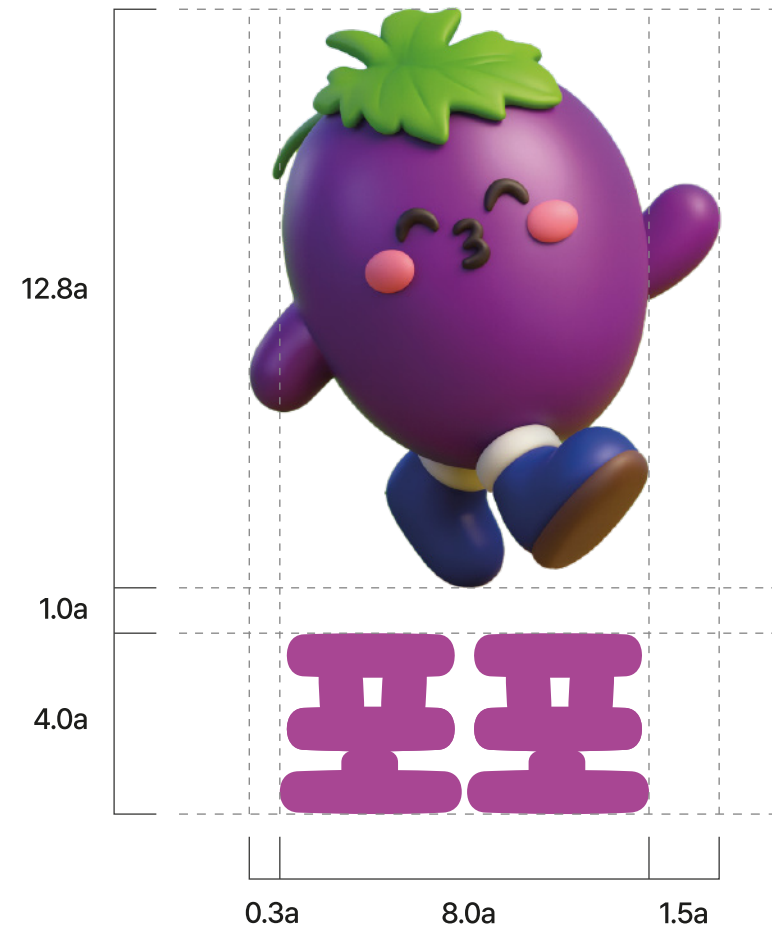
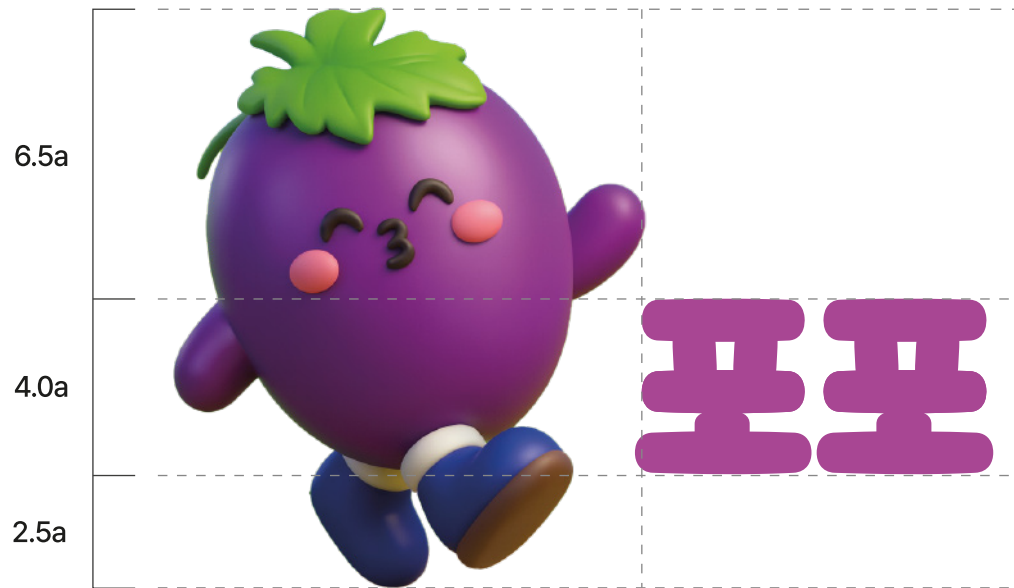


C40 M83 Y0 K0
R168 G70 B147

C33 M0 Y84 K0
R192 G211 B69

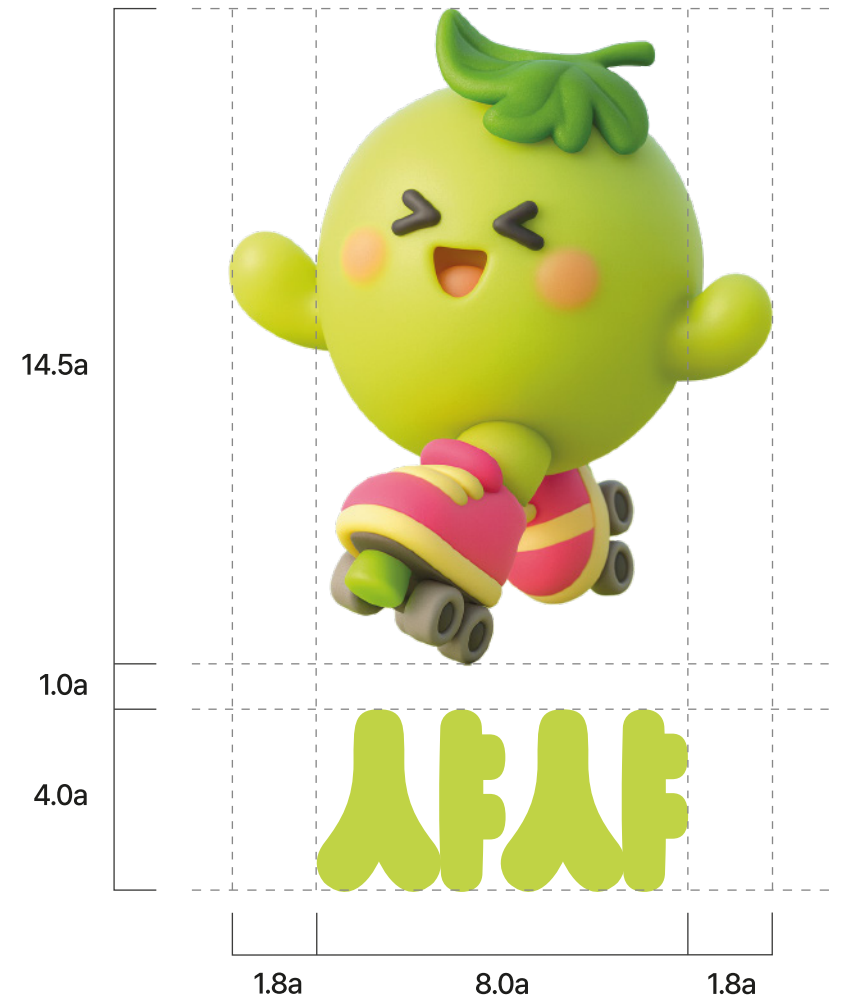
BASIC PRINCIPLES

3D 캐릭터 - 로고 조합형



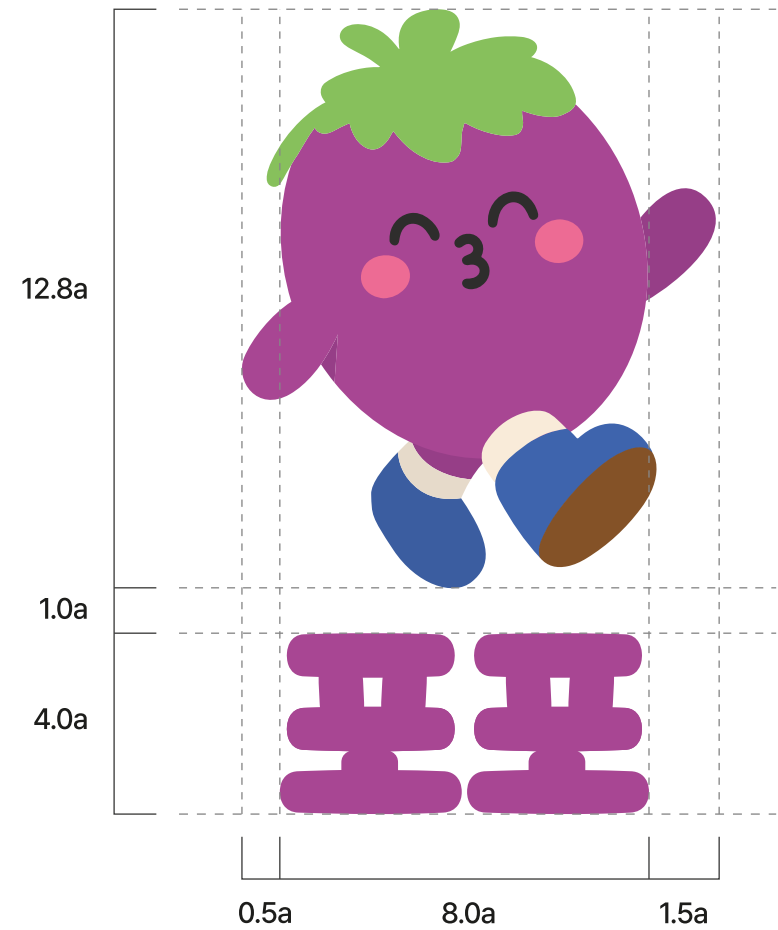
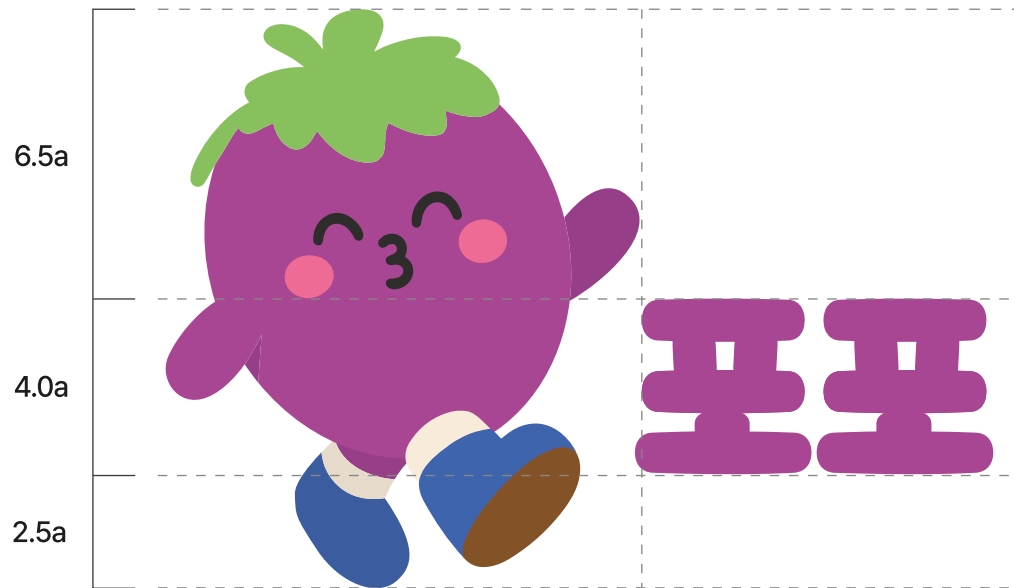
BASIC PRINCIPLES

3D 캐릭터 - 로고 조합형



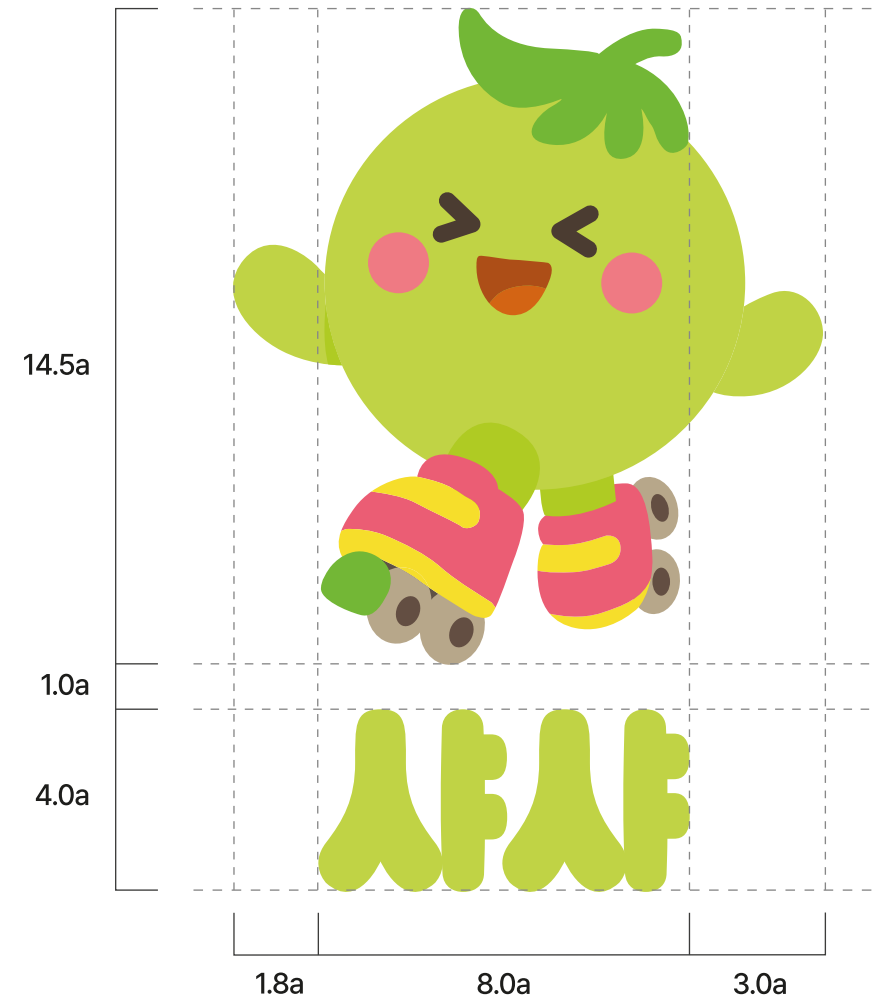
BASIC PRINCIPLES

2D 캐릭터 - 로고 조합형



BASIC PRINCIPLES

2D 캐릭터 - 로고 조합형



APPLICATION

APPLICATION

쇼핑백

쇼핑백은 외부인과 접촉 및 사용 빈도가 높은 항목으로 브랜드 이미지를 형성하고 홍보하는 역할을 한다.
매뉴얼에 수록된 규정을 원칙적으로 사용하여 통일된 이미지를 표현할 수 있도록 한다.

Type A



Type B



APPLICATION

쇼핑백

쇼핑백은 외부인과 접촉 및 사용 빈도가 높은 항목으로 브랜드 이미지를 형성하고 홍보하는 역할을 한다.
매뉴얼에 수록된 규정을 원칙적으로 사용하여 통일된 이미지를 표현할 수 있도록 한다.

Type C



Type D



APPLICATION

스티커

스티커는 브랜드 이미지에 대한 대내·외적으로 인식을 고취시키는데에 매우 효과적인 항목으로서 적용 시 아래 사항을 참고하여 제작 및 발주가 이루어져야 한다.



APPLICATION

포토존

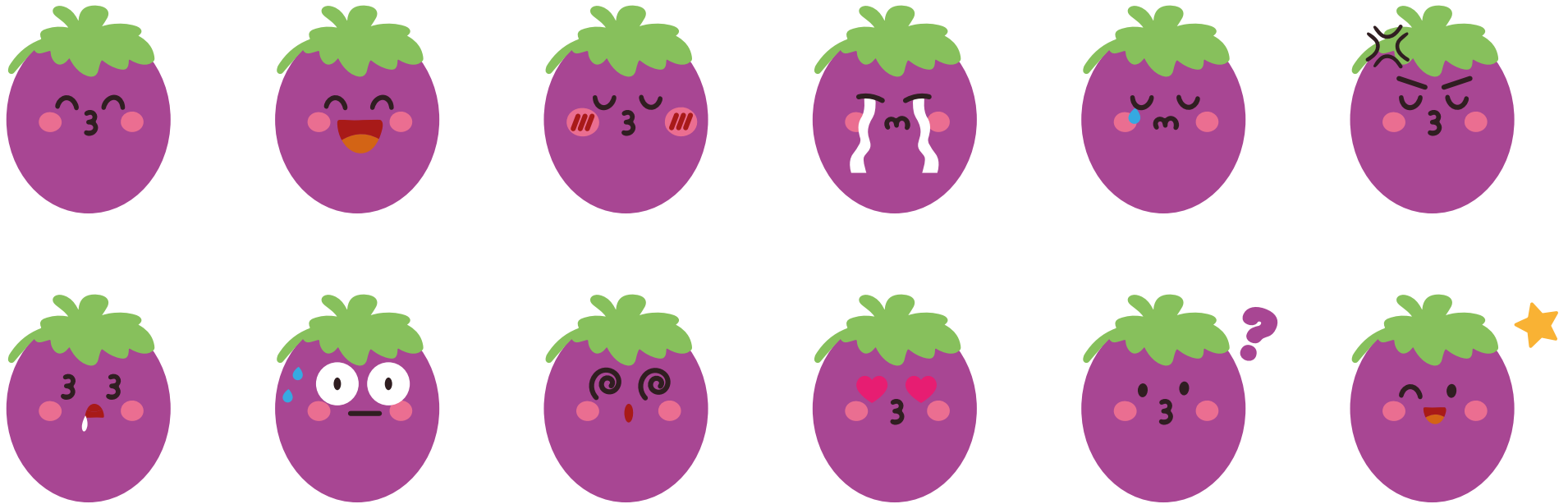
포토존은 브랜드 이미지에 대한 대외적으로 인식을 고취시키는데에 매우 효과적인 항목으로서 제작 설치 시 아래 비율을 참고하여 제작 및 발주가 이루어져야 한다.



APPLICATION

이모티콘-포포

이모티콘은 브랜드 이미지에 대한 대외적으로 인식을 고취시키는데에 매우 효과적인 항목으로서 매뉴얼에 수록된 규정을 원칙적으로 사용하여 통일된 이미지를 표현할 수 있도록 한다.



APPLICATION

이모티콘 - 샤샤

이모티콘은 브랜드 이미지에 대한 대외적으로 인식을 고취시키는데에 매우 효과적인 항목으로서 매뉴얼에 수록된 규정을 원칙적으로 사용하여 통일된 이미지를 표현할 수 있도록 한다.



APPLICATION

모바일/PC 배경화면

기념사진 디지털 프레임은 브랜드 이미지에 대한 대외적으로 인식을 고취시키는데에 매우 효과적인 항목으로서 매뉴얼에 수록된 규정을 원칙적으로 사용하여 통일된 이미지를 표현할 수 있도록 한다.

모바일



PC

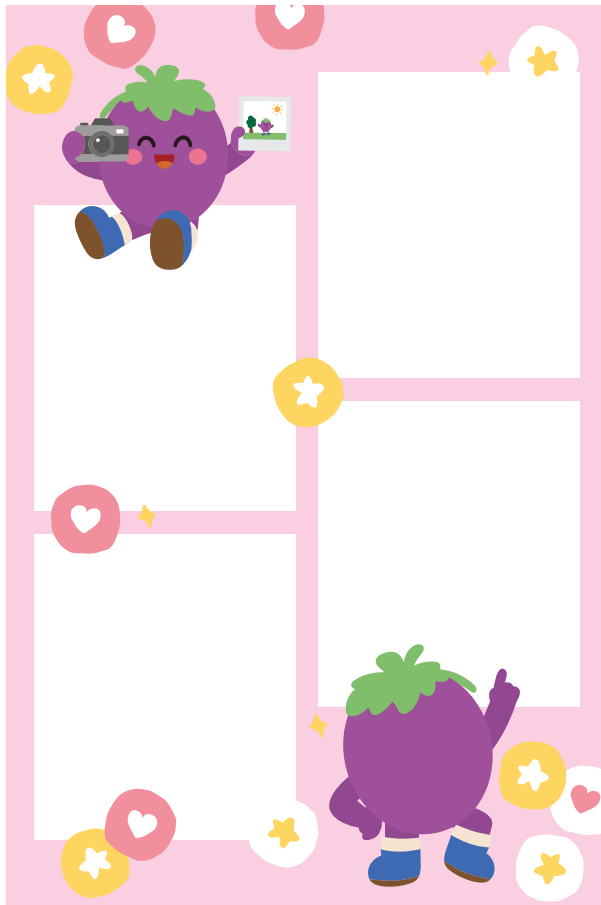


APPLICATION

기념사진 디지털 프레임

기념사진 디지털 프레임은 브랜드 이미지에 대한 대외적으로 인식을 고취시키는데에 매우 효과적인 항목으로서 매뉴얼에 수록된 규정을 원칙적으로 사용하여 통일된 이미지를 표현할 수 있도록 한다.

Type A



Type B



APPLICATION

에코백/리유저블백

에코백/리유저블백은 브랜드 이미지에 대한 대내·외적으로 인식을 고취시키는데에 매우 효과적인 항목으로서 적용 시 아래 사항을 참고하여 제작 및 발주가 이루어져야 한다.

Type A



Type B



APPLICATION

컵홀더

컵홀더는 브랜드 이미지에 대한 대내·외적으로 인식을 고취시키는데에 매우 효과적인 항목으로서 적용 시 아래 사항을 참고하여 제작 및 발주가 이루어져야 한다.

Type A



Type B

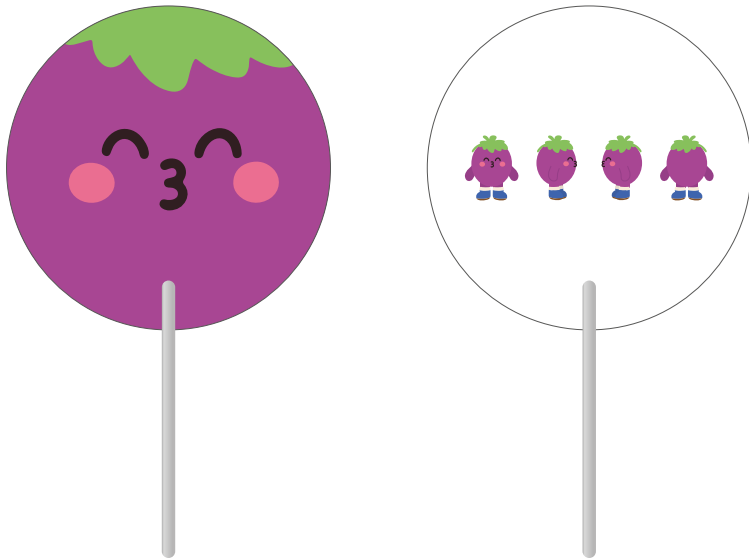


APPLICATION

부채

부채는 브랜드 이미지에 대한 대내·외적으로 인식을 고취시키는데에 매우 효과적인 항목으로서 적용 시 아래 사항을 참고하여 제작 및 발주가 이루어져야 한다.

Type A



Type B

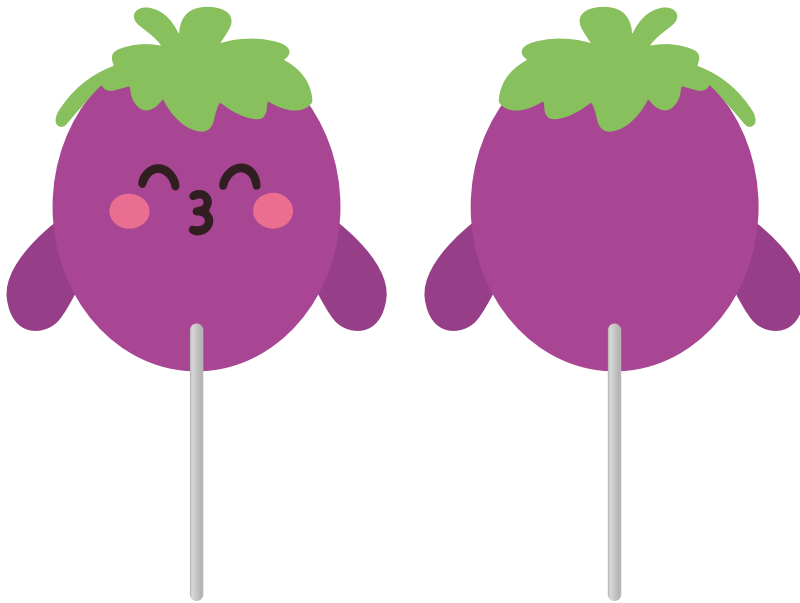


APPLICATION

부채

부채는 브랜드 이미지에 대한 대내·외적으로 인식을 고취시키는데에 매우 효과적인 항목으로서 적용 시 아래 사항을 참고하여 제작 및 발주가 이루어져야 한다.

Type C



Type D



APPLICATION

마우스패드

마우스패드는 브랜드 이미지에 대한 대내·외적으로 인식을 고취시키는데에 매우 효과적인 항목으로서 적용 시 아래 사항을 참고하여 제작 및 발주가 이루어져야 한다.

Type A



Type B

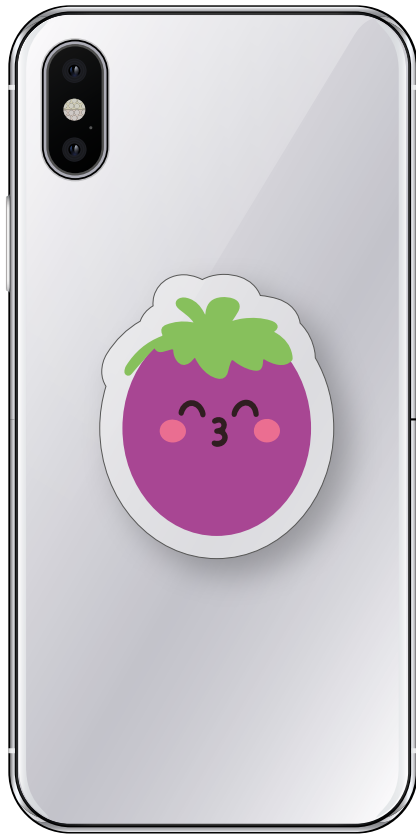


APPLICATION

그립톡

그립톡은 브랜드 이미지에 대한 대내·외적으로 인식을 고취시키는데에 매우 효과적인 항목으로서 적용 시 아래 사항을 참고하여 제작 및 발주가 이루어져야 한다.

Type A



Type B



Type C



APPLICATION

포도체험 키트

포도체험 키트는 브랜드 이미지에 대한 대외적으로 인식을 고취시키는데에 매우 효과적인 항목으로서 적용 시 아래 사항을 참고하여 제작 및 발주가 이루어져야 한다.

장갑



앞치마



플라스틱 용기



바구니



APPLICATION

패키지 박스

패키지 박스는 브랜드 이미지에 대한 대내·외적으로 인식을 고취시키는데에 매우 효과적인 항목으로서 적용 시 아래 사항을 참고하여 제작 및 발주가 이루어져야 한다.



APPLICATION

지역농산물 라벨

지역농산물 라벨은 브랜드 이미지에 대한 대내·외적으로 인식을 고취시키는데에 매우 효과적인 항목으로서 적용 시 아래 사항을 참고하여 제작 및 발주가 이루어져야 한다.



APPLICATION

후가공 패키지 요소 - 스티

후가공 패키지 요소는 브랜드 이미지에 대한 대외적으로 인식을 고취시키는데에 매우 효과적인 항목으로서 아래의 예시 이외에도 다양한 방법으로 제작 및 발주할 수 있다.

Type A



Type B



Type C



Type D

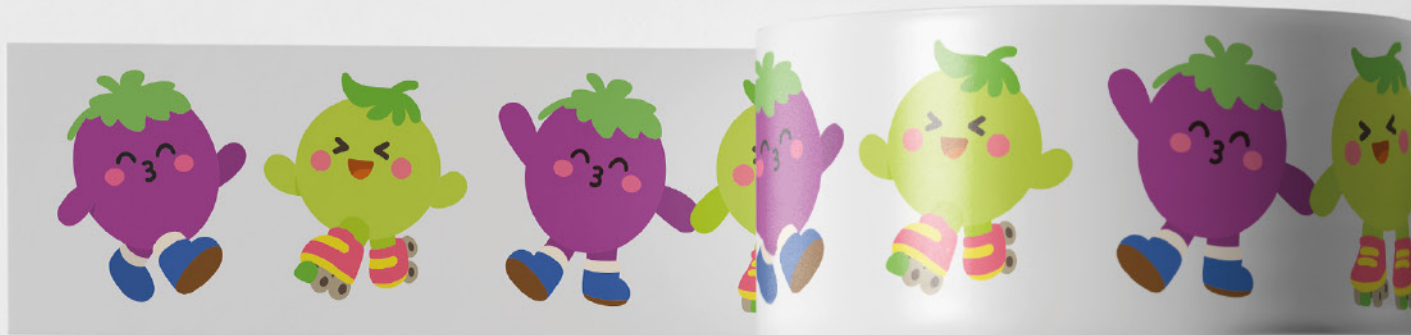


APPLICATION

후가공 패키지 요소 - 마스크 테이프

후가공 패키지 요소는 브랜드 이미지에 대한 대외적으로 인식을 고취시키는데에 매우 효과적인 항목으로서 적용 시 아래 사항을 참고하여 제작 및 발주가 이루어져야 한다.

Type A



Type B





포포 & 샤샤

**CHARACTER IDENTITY
GUIDELINES**
